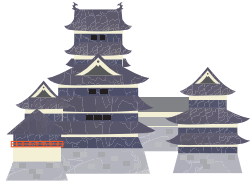




Teaching materials



探究の視点で見る



# 長野県

NAGANO PREFECTURE



これからを見つめよう

いまを知り

まちを知り



写真提供 松本市

# NAGANO PREFECTURE



INTRODUCTION



写真提供 豊丘村



写真提供 大町市

## はじめに

長野県を、皆さんはどんな風に観ていますか？  
生活の場として見た長野県と、働く場として見た長野県は、  
また違う印象のはずです。

長野県には、魅力もあれば課題もあります。  
県内に住むたくさんの方のさまざまな活動や仕事は、そこに大きく関わっています。

これからの地元を創造するのは、高校生である皆さんです。  
現在の長野県の姿を踏まえて、これからの長野県がどうなっていったら住みよいか、  
また、そこに自分がどう関わっていくのか、考えていきましょう。



写真提供 中野市



M E M O

長野県の特徴や魅力を記入してみよう！

長野県って  
どんなところ？

---

---

---

---

---

---

---

---

---

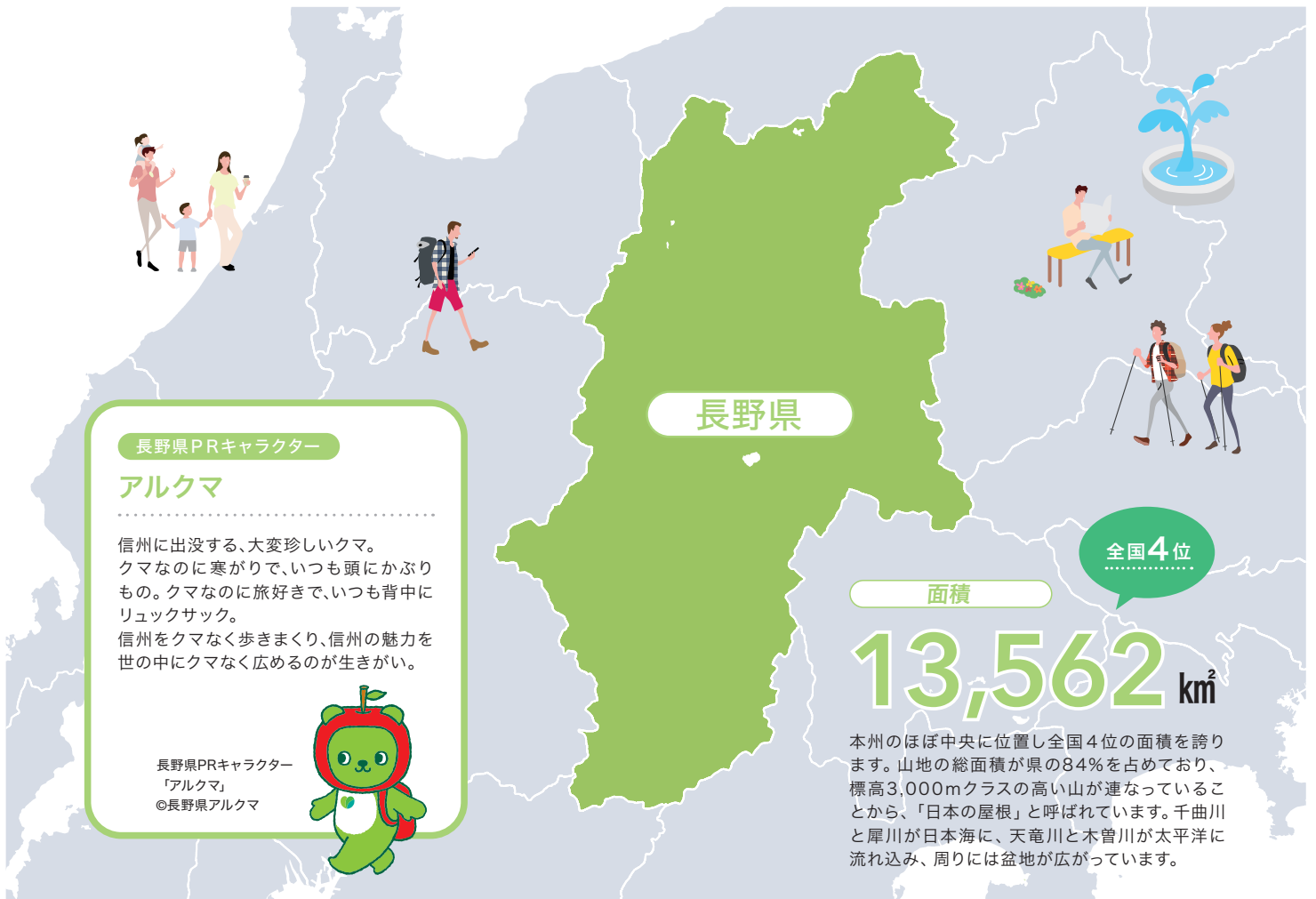
---

section  
01

# まち

NAGANO  
PREFECTURE

## 山々と清流が織りなす 雄大な自然に包まれた県



長野県PRキャラクター

### アルクマ

信州に出没する、大変珍しいクマ。  
クマなのに寒がりで、いつも頭にかぶりもの。クマなのに旅好きで、いつも背中にリュックサック。  
信州をクマなく歩きまわり、信州の魅力在世の中にクマなく広めるのが生きがい。

長野県PRキャラクター  
「アルクマ」  
©長野県アルクマ



長野県

面積

13,562 km<sup>2</sup>

全国4位

本州のほぼ中央に位置し全国4位の面積を誇ります。山地の総面積が県の84%を占めており、標高3,000mクラスの高い山が連なっていることから、「日本の屋根」と呼ばれています。千曲川と犀川が日本海に、天竜川と木曾川が太平洋に流れ込み、周りには盆地が広がっています。

## S Y M B O L



県の木  
しらかば

別名を「しらかば」といいます。白くなめらかな木肌が特徴で、木の高さは20mほどになります。県内では、白樺湖、志賀高原、蓼科高原などで美しい白樺の林を見ることができます。その白い幹は四季の変化に富む自然によく調和し、信州の高原には欠かせない清らかさと風情をたたえています。



県の花  
りんどう

やや乾いた山地や草地に自生し、9～11月ごろ紫色の美しい花を咲かせます。茎は30～60cmで、大きいものは1mくらいのもあります。気品あるこの花が咲くと秋の深まりを感じます。



県の鳥  
らいちょう

高山に生息し、鳩よりやや大きく、国の特別天然記念物に指定されています。寒冷地の生活にも耐えるように足に羽毛があり、夏はかっ色、冬には純白と季節によって羽の色が変わります。県内では、日本アルプス、御嶽の2,400m以上のハイマツのある岩石地帯に生息し、首をもたげるようすは、とても愛らしい姿です。



県の獣  
かもしか

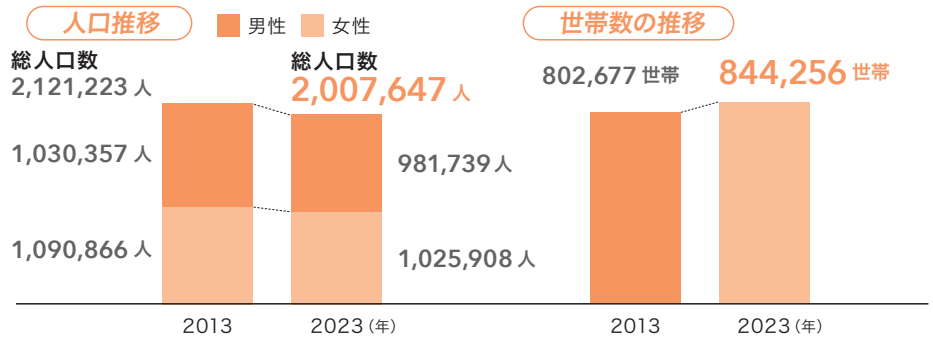
山岳地帯の岩場や急傾斜の斜面がある森林に生息し、大きさは大型の山羊くらいで、国の特別天然記念物に指定されています。体の色はかっ色で、雄雌ともに黒色の角があります。県内全域の低山帯から亜高山帯に生息しています。



# 高卒進学者の6割以上が県外進学 大学卒業後は約36.5%がUターン就職

## 人口と世帯数 ※毎月人口異動調査より

2000（平成12）年の221万5千人をピークに減少に転じており、2023年4月1日現在の人口は2,007,647人です。人口が減少している一方、核家族化の進行や一人暮らし世帯の増加により、世帯数は増加傾向にあります。



## 人口に占める生産年齢人口 ※毎月人口異動調査より

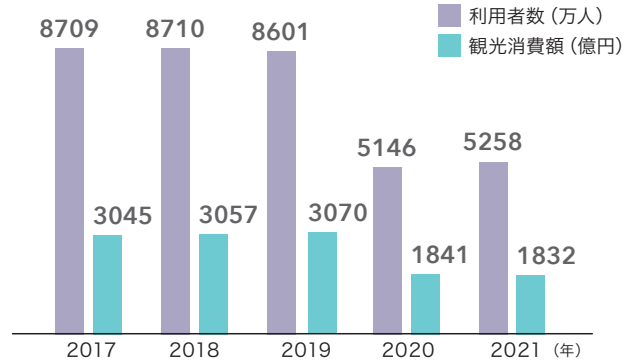
10年前と比べると、生産年齢人口<sup>※1</sup>の割合は約4%減少しており、65歳以上の老年人口の割合が増加しています。性別で見ると、女性の方が大きく減少しています。



※1 生産年齢人口：15歳以上65歳未満の人口

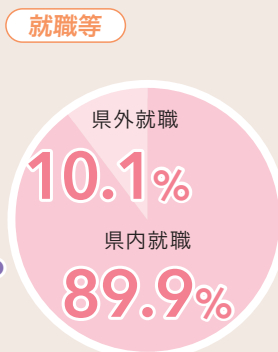
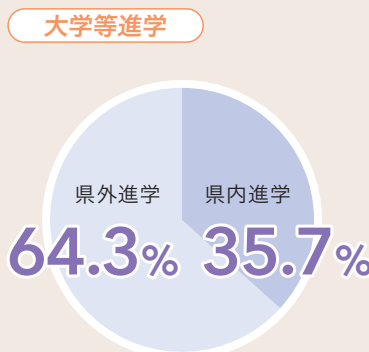
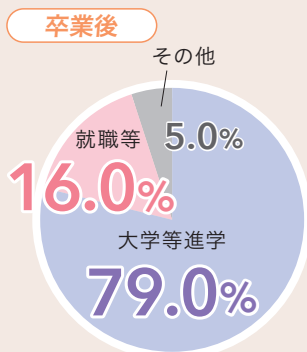
## 観光地利用者数、観光消費額 ※観光地利用者統計調査より

新型コロナウイルスの感染拡大前は、観光地のべ利用者数は8,000万人以上、観光消費額は3,000億円以上と高い水準を維持していましたが、新型コロナウイルス感染症の影響を受け、2020年以降はいずれも大きく減少しています。



## 高校卒業後の高校生の動向 ※令和4年度学校基本調査より

県内の高校卒業者は約8割が大学等に進学しており、うち6割以上が県外の学校に進学しています。また、高卒での就職者の約9割が県内に事業所を置く企業に就職しています。



## 大学卒業後の動向 ※令和4年度長野県産業労働部調査より

県外に進学した長野県出身学生のUターン就職率は36.5%となっており、6割以上が県外で就職する状況が続いています。

Uターン就職率  
36.5%

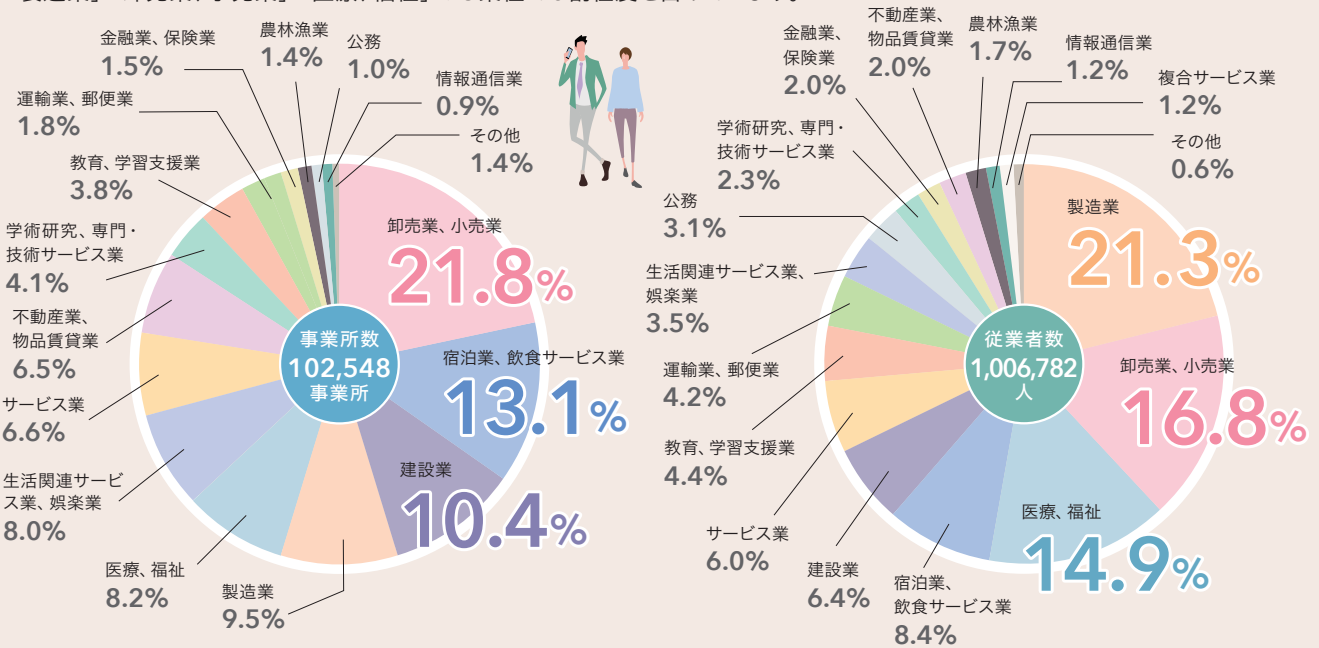


# 製造業が盛んなものづくりの県 小売・福祉など身近な業種に 携わる人も多い



## 産業別の事業所数、従業者数 ※令和3年経済センサス-活動調査より

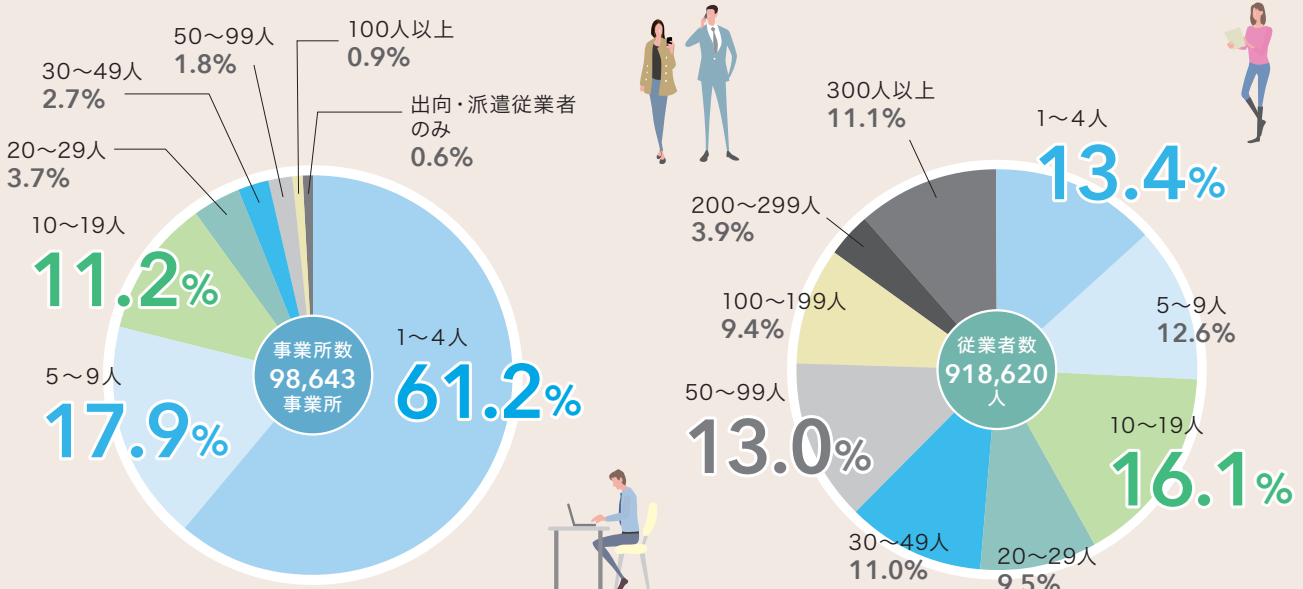
産業別の事業所数は、「卸売業、小売業」「宿泊業、飲食サービス業」「建設業」「製造業」が多くなっています。一方従業者数では「製造業」「卸売業、小売業」「医療、福祉」の3業種で6割程度を占めています。



※構成比は小数点以下第2位を四捨五入しているため、合計しても必ずしも100とはなりません。

## 従業者規模別の民営※1事業所数、従業者数 ※令和3年経済センサス-活動調査より

従業者規模別の事業所数は「1~4人」が全体の6割以上を占めています。一方で従業者数を事業所規模別に見ると、「10~19人」が最も多く、次いで「1~4人」、「50~99人」となっています。



※1 産業分類「公務」を除いた事業所数、従業員数

※構成比は小数点以下第2位を四捨五入しているため、合計しても必ずしも100とはなりません。



あなたはいくつ知っているかな？ /

# 長野県の魅力

CHARM POINT

日本全国の、第2のふるさと /

## point 02 移住したい県 17年連続日本一

(宝島社『田舎暮らしの本2023年2月号』)

長野県への移住者数は2021年度2,960名にのぼり、移住したい県ランキングでは17年連続日本一となっています。豊かな自然や四季折々のアクティビティが充実している一方で、都市部へのアクセスも良好な長野県は、様々なライフスタイルの人たちにフィットする魅力がたくさんあります。



移住総合WEBサイト「SuuHaa (スーハー)」が2021年グッドデザイン賞を受賞しました。



移住相談窓口等における相談受付件数等も、7年連続で日本一!\*

\*移住相談に関する調査結果：総務省調べ（令和3年）より

## point 04 都道府県で初めて『気候非常事態宣言』を発出

(長野県環境部調べ)

国内外で頻発する気象災害を受けて、長野県は都道府県としては初めて「気候非常事態宣言」を発表し、それと同時に「2050年度のCO<sub>2</sub>排出量の実質ゼロ」を宣言しています。2021年6月には最初の10年間（2021～2030年度）の実行計画「長野県ゼロカーボン戦略」を策定し、持続可能な社会に向けて先進的に取り組んでいます。

「信州ゼロカーボンBOOK」は、県民が丸ごと「長野県ゼロカーボン戦略」に取り組んでいくためのガイドブックです。

詳しい内容は  
こちらから /



## point 01 全国で初めて SDGs 未来都市に選定

※他の28自治体と共に選定

長野県は、2018年に全国で初めて「SDGs未来都市」に選定されました。学びと自治の力による「自立・分散型社会の形成」を掲げ、ステークホルダーが主体的に学び、協働しながら地域の課題解決に取り組み、多様な地域の個性を活かす自立・分散型社会を目指し、SDGs達成に向けて取り組みます。



上田市、根羽村、長野市、伊那市、大町市も「SDGs未来都市」に選定されています！（R4.5現在）

### SDGsとは？

2015年9月の国連サミットで採択された、「持続可能な開発のための2030年アジェンダ」に盛り込まれた17の目標です。

## point 03 山容よし。展望よし。/ 日本百名山の数 日本一

(山岳高原観光課調べ)

登山家・深田久弥氏によって定められ、品格・歴史・個性を兼ね備えた100座の名山「日本百名山」。長野県は29座を有し、その数は日本一を誇ります。大自然を生かしたホテルなどの施設も充実しており、登山家はもちろんのこと毎年多くの観光客が訪れます。



八方池越しの白馬岳

全国100座中  
29座



## point 05 高齢者就業率 日本一

(総務省『令和2年国勢調査就職状態等基本集計結果』)

長野県は高齢者の就業率が31.6%（令和2年時点）で日本一を誇っています。また年代・性別を問わず全国上位の高い就業率を維持しており、いくつになってもいきいきと働ける環境が整っています。

就業率  
61.6%  
全国第5位

女性就業率  
53.9%  
全国第6位



考えてみよう！

# 長野県の課題

CHECK POINT

## 長野県が持っている課題について考えよう



これから進路を決めようと思ってる高校生の皆さん。自分のまちで今起きている課題を知るとはとても大切です。また、その課題に対してあなたができることを探してみましょう。

### 少子化と人口減少の急速な進行

長野県の出生数は2007年以降減少が続き、20年前と比較すると約4割減少するなど少子化に歯止めがかからず、総人口は2000年の221.5万人をピークに減少が続き、2023年には約200万人となっています。人口減少に伴い各産業における担い手不足など様々な課題が深刻化することが懸念されます。

### 気候変動への対応や持続可能な社会の実現

地球温暖化に起因するとされる気候変動の影響を背景に、近年大規模な豪雨災害や土砂災害が多発しており、本県でも令和元年東日本台風が大きな被害をもたらしました。そのような中で、長野県では都道府県として初めて「気候非常事態宣言」を行い、持続可能な社会実現へ向け、2050年のゼロカーボンを目指しています。

### 国際情勢の変化にも負けない魅力的な地域づくり

新型コロナウイルスによる外国人観光客激減や、ロシアのウクライナ侵攻による輸入資源価格の高騰など国際情勢の激変への対応が必要となっています。また、急速に発展するデジタル技術を活用した暮らしの利便性向上や企業の生産性向上など、先端技術の活用による地域の魅力向上につなげていく必要があります。

課題

必要事

仕事と子育てとの両立支援等、女性や子育て世代が安心して出産・子育てができる社会の構築や、若者のU・Iターン就職促進、多様な人材の労働参加による担い手の確保が必要となります。

県民・事業者・地域と共に、住宅の省エネ性能適合義務化を検討するなど、制度や事業モデルの創出といったあらゆる手段を駆使して、ゼロカーボン化の取組を加速する必要があります。

県内企業によるグローバルサプライチェーンへの新規参入促進を支援するなど、国内外から資金を獲得し、その資金を地域内で循環させる構造に転換する必要があります。また、デジタル・最先端技術を徹底的に活用・展開し、どこでも誰もが便利で快適に暮らせる社会を実現する必要があります。

## MEMO

あらためて長野県についてどう思いましたか？

発見、気づきなどを記入してみよう！



Lined area for writing notes.

長野県公式就活支援ポータルサイト『シューカツNAGANO』は県内の就活情報満載！



長野で暮らす・働く選択を  
シューカツNAGANOキャリア相談室  
と一緒に考えよう！



長野県へのU・Iターン就職を希望する学生の就職相談を  
東京・銀座にある長野県のアンテナショップ  
「銀座NAGANO」で受け付けています！



予約はWEBから！ →

県内企業への就職に役立つ4つのポイント！

POINT 01 就活に役立つイベント情報多数掲載



POINT 02 500社以上の企業情報・インターンシップ情報等掲載



POINT 03 就活にお役立ち情報も満載



POINT 04 長野県内でいきいきと働く若手社員「シューカツNAGANO応援隊」のインタビューも掲載



詳しくは右記のQRコードから「シューカツNAGANO」をご覧ください。



県の情報に関するお問い合わせ先

長野県 産業労働部労働雇用課  
Mail:rodokoyo@pref.nagano.lg.jp

探究学習に関するお問い合わせ先

株式会社マイナビ locus 運営事務局  
Mail:locus-info@mynavi.jp